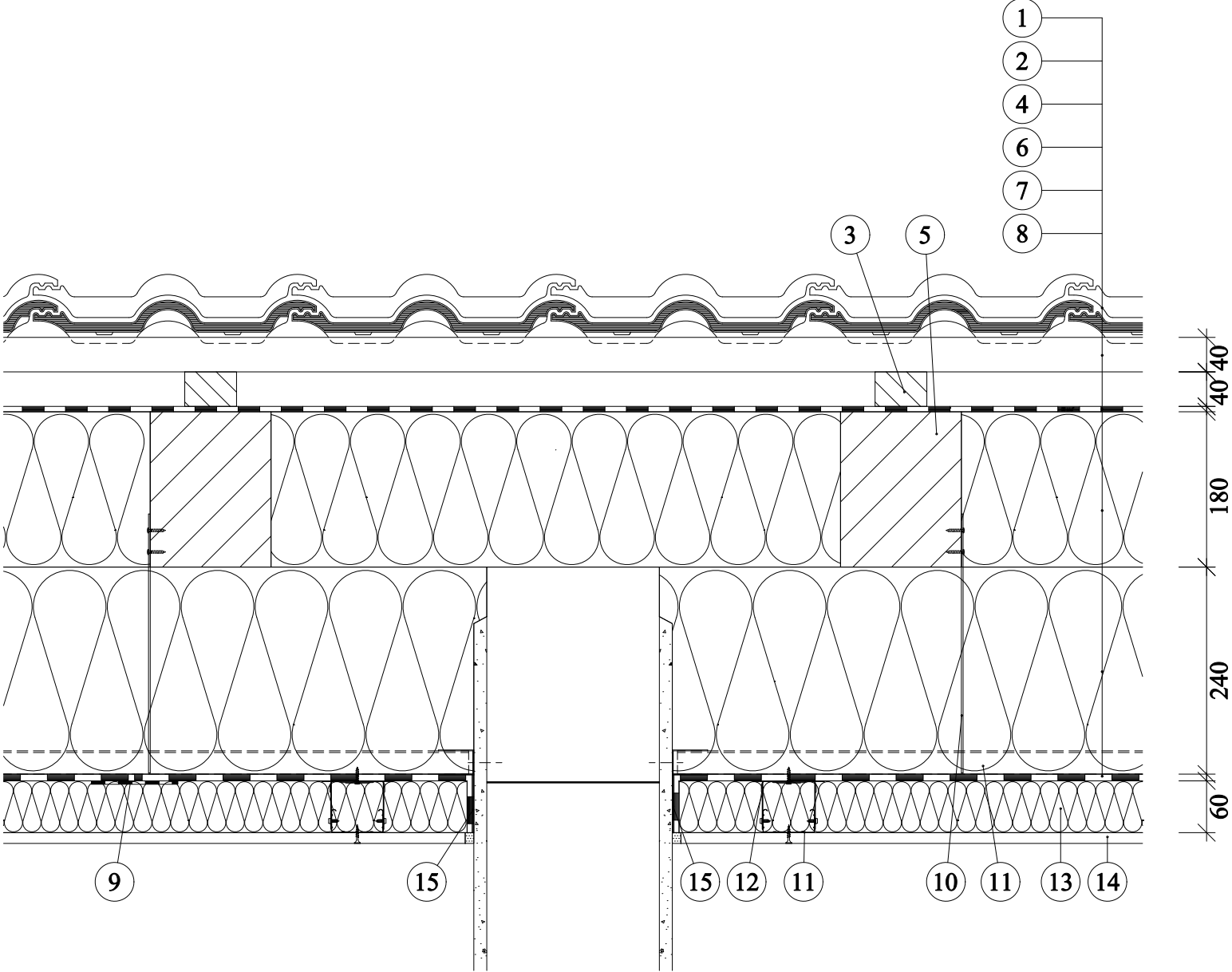


Tepelná izolace URSA GLASSWOOL - šikmá střecha - dvouplášťová - napojení u příček



- 1. Sřešní krytina
- 2. Latě
- 3. Kontralať
- 4. Kontaktní pojistná hydroizolace  
URSA SECO SD 0,025
- 5. Krokev
- 6. Tepelná izolace mezi krokevemi  
URSA SF 32 PLUS, URSA DF 32H, URSA SF 35,  
URSA DF 35H, URSA SF 35 PLUS,  
URSA DF 38 nebo URSA PUREONE SF 31,  
URSA PUREONE SF 34, URSA PUREONE DF 39
- 7. Přidaná tepelná izolace  
URSA SF 32 PLUS, URSA DF 32H, URSA SF 35,  
URSA DF 35H, URSA SF 35 PLUS,  
URSA DF 38 nebo URSA PUREONE SF 31,  
URSA PUREONE SF 34, URSA PUREONE DF 39
- 8. Parozábrana URSA SECO SD 100 nebo parobrzdá URSA SECO SD 2
- 9. Těsnící páska
- 10. Krokrový závěs
- 11. Profily R-CD
- 12. Přímý závěs
- 13. Tepelná izolace  
URSA DF 35H, URSA USF 35 PLUS, URSA DF 38,  
URSA TWP 1 nebo URSA PUREONE USF 31,  
URSA PUREONE DF 39, URSA PUREONE TWF 37,  
URSA PUREONE TWP 37
- 14. Sádrokartonová konstrukce
- 15. Lepící a těsnící tmel k přichycení parozábrany